

REPORT PORTALE RIFT
triennio 2020 - 2021 - 2022

RIFT

Il presente documento mette in evidenza i dati raccolti nei primi due anni di attività del RIFT (Registro Italiano Filiera Tutelata), in termini comparativi tra il 2020 e il 2021.

Sommario

- 1. Suini macellati
- 2. Causali di inidoneità
- 3. Areale materia prima
 - 3.1 Origine dei suini avviati alla macellazione
 - 3.2 Provenienza dei suini avviati alla macellazione
 - 3.3 Macellazione dei suini
- 4. Peso medio vivo dei suini avviati alla macellazione
 - 4.1 Peso vivo medio mensile
 - 4.2 Peso vivo medio settimanale

1. Suini macellati

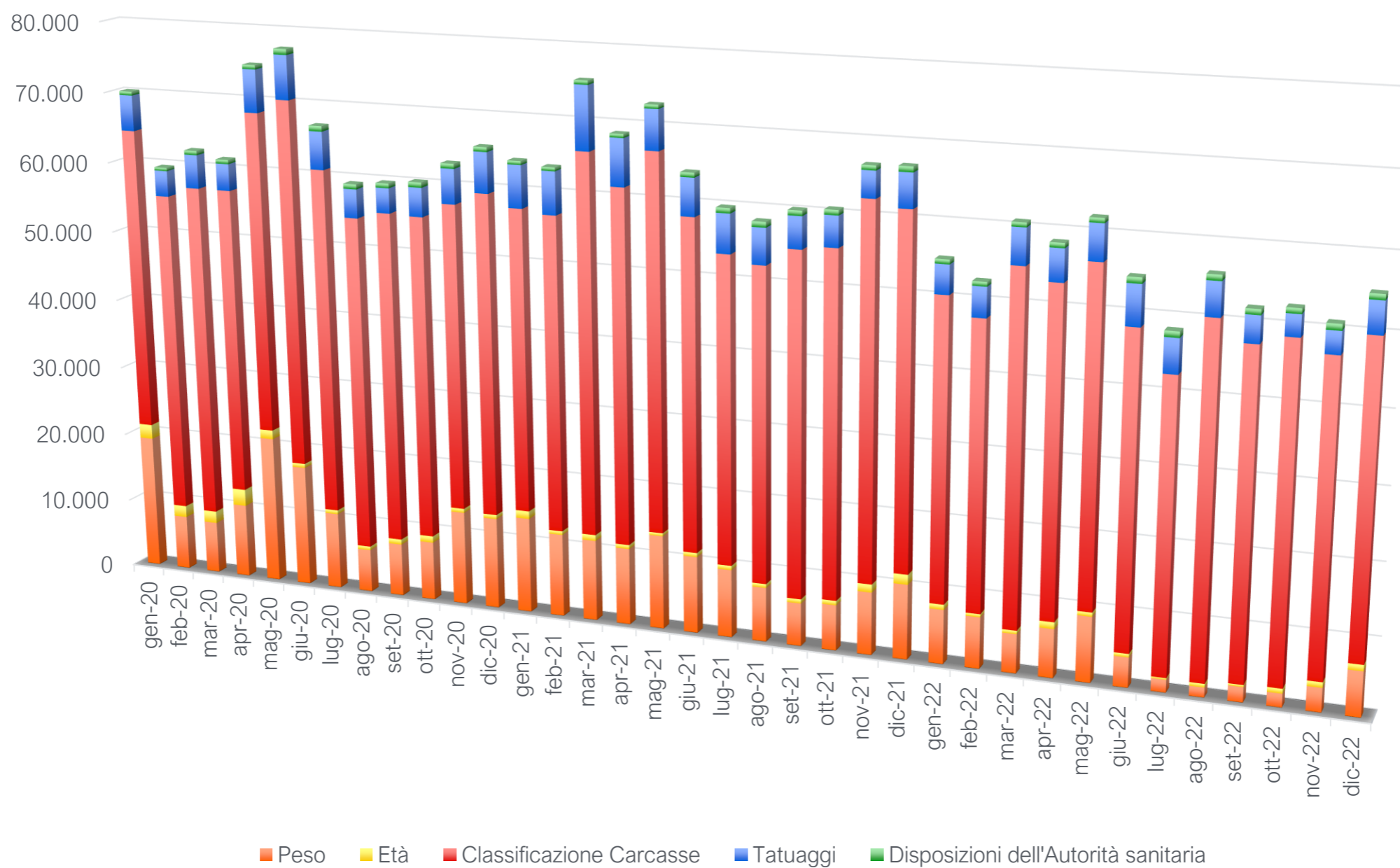
Anno	Mese	Macellati	Conformi	Distolti	Causali inidoneità				
					Peso	Età	Classificazione	Tatuaggio	Disposizioni sanitarie
2020	Gennaio	697.425	627.328	70.097	19.261	2.061	43.161	5.064	550
2020	Febbraio	650.288	590.751	59.537	7.854	1.656	45.894	3.669	464
2020	Marzo	657.679	595.410	62.269	7.494	1.726	47.669	4.777	603
2020	Aprile	632.494	571.181	61.313	10.667	2.409	43.825	3.817	595
2020	Maggio	665.972	591.076	74.896	21.194	1.279	45.734	6.083	606
2020	Giugno	738.623	661.262	77.361	17.436	586	52.255	6.269	815
2020	Luglio	728.489	661.498	66.991	11.044	572	49.230	5.375	770
2020	Agosto	646.016	586.824	59.192	6.189	538	47.682	4.076	707
2020	Settembre	664.218	604.575	59.643	7.608	756	47.078	3.541	660
2020	Ottobre	705.010	644.879	60.131	8.471	935	45.891	4.096	738
2020	Novembre	698.928	635.886	63.042	13.459	589	43.355	4.931	708
2020	Dicembre	721.079	655.459	65.620	13.097	590	45.542	5.730	661
Anno		8.206.221	7.426.129	780.092	143.774	13.697	557.316	57.428	7.877

Anno	Mese	Macellati	Δ % anno prec	Conformi	Δ % anno prec	Distolti	Δ % anno prec	Causali inidoneità				
								Peso	Età	Classificazione	Tatuaggio	Disposizioni sanitarie
2021	Gennaio	647.916	-7,1%	583.862	-6,9%	64.054	-8,6%	13.684	1.093	42.751	5.984	542
2021	Febbraio	655.315	0,8%	591.807	0,2%	63.508	6,7%	11.891	531	44.538	6.025	523
2021	Marzo	769.547	17,0%	694.075	16,6%	75.472	21,2%	11.591	844	53.518	8.935	584
2021	Aprile	688.859	8,9%	620.224	8,6%	68.635	11,9%	10.987	573	49.907	6.628	540
2021	Maggio	710.022	6,6%	637.209	7,8%	72.813	-2,8%	13.404	436	52.800	5.608	565
2021	Giugno	678.558	-8,1%	614.446	-7,1%	64.112	-17,1%	10.983	581	46.615	5.274	659
2021	Luglio	670.164	-8,0%	610.425	-7,7%	59.739	-10,8%	9.692	613	43.230	5.480	724
2021	Agosto	666.565	3,2%	608.306	3,7%	58.259	-1,6%	7.735	546	44.136	5.059	783
2021	Settembre	687.524	3,5%	627.410	3,8%	60.114	0,8%	6.112	595	48.219	4.455	733
2021	Ottobre	683.743	-3,0%	623.198	-3,4%	60.545	0,7%	6.466	635	48.409	4.311	724
2021	Novembre	708.298	1,3%	641.588	0,9%	66.710	5,8%	8.888	1.138	52.319	3.695	670
2021	Dicembre	687.803	-4,6%	620.895	-5,3%	66.908	2,0%	10.600	1.408	49.338	4.773	789
Anno		8.254.314	0,59%	7.473.445	0,64%	780.869	0,10%	122.033	8.993	575.780	66.227	7.836

1. Suini macellati

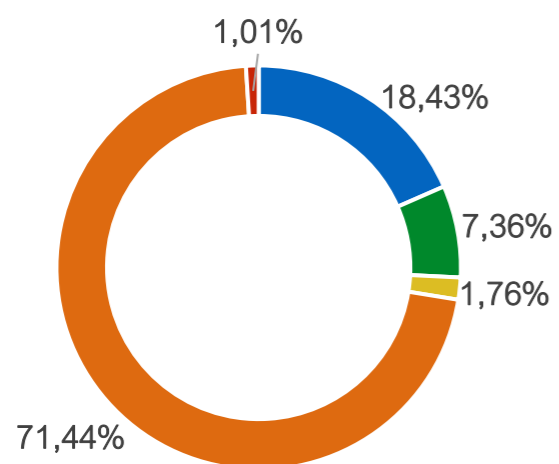
Anno	Mese	Macellati	Δ % anno prec	Conformi	Δ % anno prec	Distolti	Δ % anno prec	Causali inidoneità				
								Peso	Età	Classificazione	Tatuaggio	Disposizioni sanitarie
2022	Gennaio	616.742	-4,8 %	561.580	-3,8%	55.162	-13,9%	7.673	734	42.073	4.040	642
2022	Febbraio	629.863	-3,9 %	577.238	-2,5%	52.625	-17,1%	7.256	436	40.140	4.169	624
2022	Marzo	703.028	-8,6 %	642.316	-7,5%	60.712	-19,6%	5.518	486	49.066	5.005	637
2022	Aprile	664.431	-3,5 %	605.981	-2,3%	58.450	-14,8%	6.865	950	45.476	4.475	684
2022	Maggio	723.034	1,8 %	661.026	3,7%	62.008	-14,8%	9.205	585	46.569	4.980	669
2022	Giugno	681.577	0,4 %	626.770	2,0%	54.807	-14,5%	4.223	484	43.653	5.614	833
2022	Luglio	609.484	-9,1 %	561.199	-8,1%	48.285	-19,2%	1.780	237	40.657	4.764	847
2022	Agosto	658.313	-1,2 %	602.376	-1,0%	55.937	-4,0%	1.398	501	48.540	4.685	813
2022	Settembre	626.316	-8,9 %	574.334	-8,5%	51.982	-13,5%	2.122	289	45.092	3.706	773
2022	Ottobre	647.430	-5,3 %	594.913	-4,5%	52.517	-13,3%	1.904	671	46.209	2.988	745
2022	Novembre	634.294	-10,4 %	583.334	-9,1%	50.960	-23,6%	3.378	752	42.866	3.091	873
2022	Dicembre	650.771	-5,4 %	595.655	-4,1%	55.116	-17,6%	6.279	862	42.773	4.409	793
Anno		7.845.283	-5,0 %	7.186.722	-3,8 %	658.561	-15,7 %	57.601	6.987	533.114	51.926	8.933

2. Causali di inidoneità



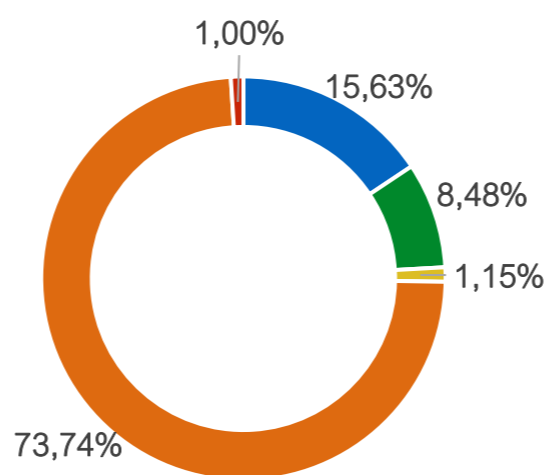
2. Causali di inidoneità

ANNO 2020



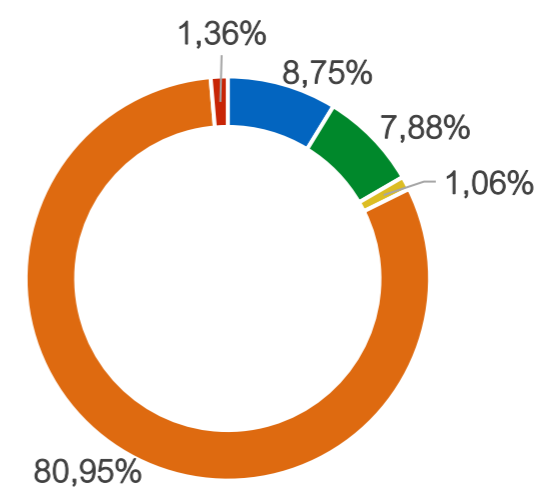
- Peso
- Tatuaggio
- Età
- Classificazione
- Autorità sanitaria

ANNO 2021



- Peso
- Tatuaggio
- Età
- Classificazione
- Autorità sanitaria

ANNO 2022



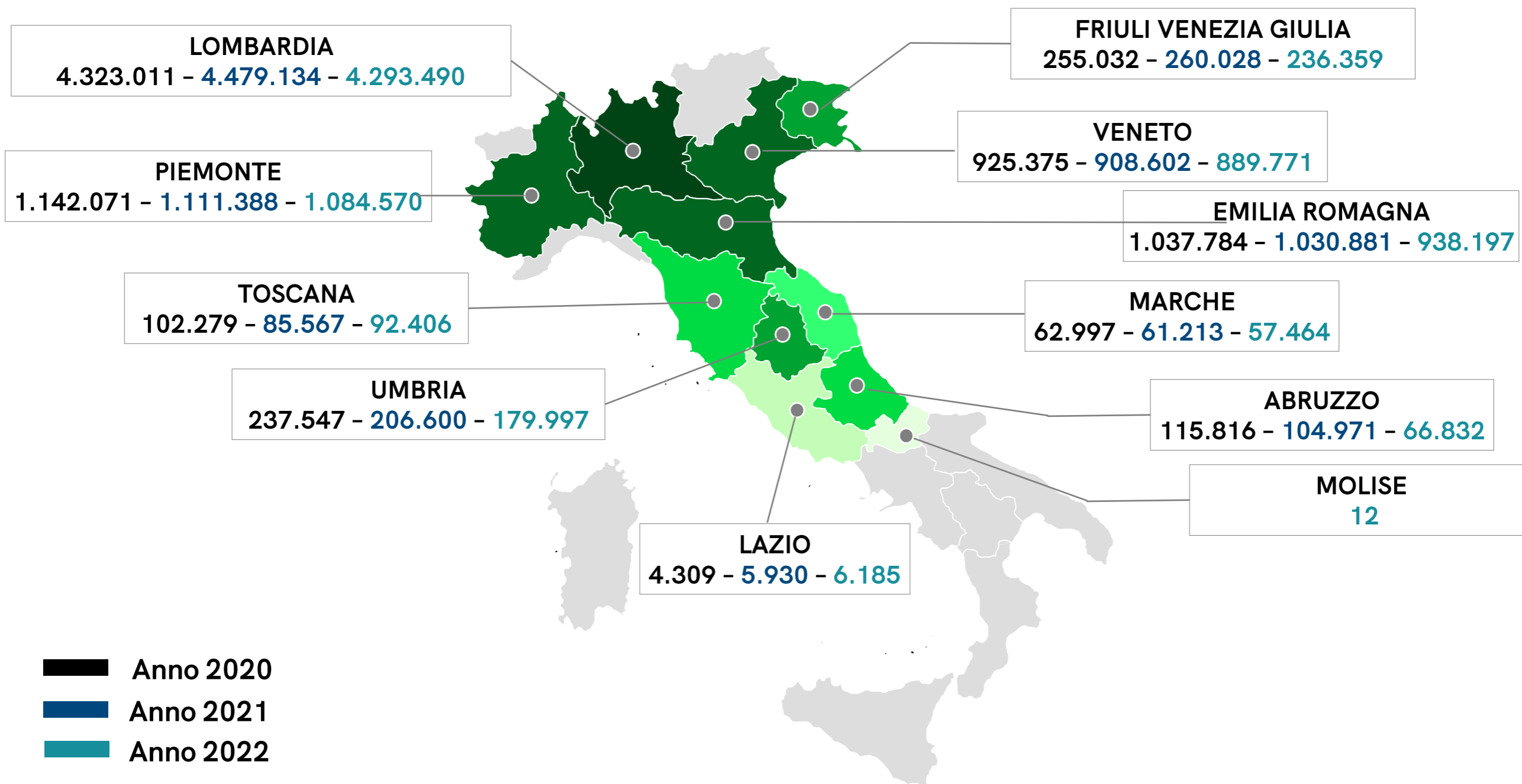
- Peso
- Tatuaggio
- Età
- Classificazione
- Autorità sanitaria

3.1 Origine dei suini avviati alla macellazione

Per origine dei suini si intende la sede dell'allevamento che svolge l'attività di riproduzione dei suini.

Regione	Suini macellati 2020	Suini macellati 2021	Δ % anno prec	Suini macellati 2022	Δ % anno prec
LOMBARDIA	4.323.011	4.479.134	3,61%	4.293.490	-4,14 %
PIEMONTE	1.142.071	1.111.388	-2,69%	1.084.570	-2,41 %
EMILIA ROMAGNA	1.037.784	1.030.881	-0,67%	938.197	-9,69 %
VENETO	925.375	908.602	-1,81%	889.771	-2,07 %
FRIULI VENEZIA GIULIA	255.032	260.028	1,96%	236.359	-9,10 %
UMBRIA	237.547	206.600	-13,03%	179.997	-12,88%
ABRUZZO	115.816	104.971	-9,36%	66.832	-11,97 %
TOSCANA	102.279	85.567	-16,34%	92.406	-21,90 %
MARCHE	62.997	61.213	-2,83%	57.464	-6,12 %
LAZIO	4.309	5.930	37,62%	6.185	4,30 %
MOLISE				12	100,00 %
Totale	8.206.221	8.254.314	0,59%	7.845.283	-4,96 %

3.1 Origine dei suini avviati alla macellazione anno 2020 - 2021 - 2022

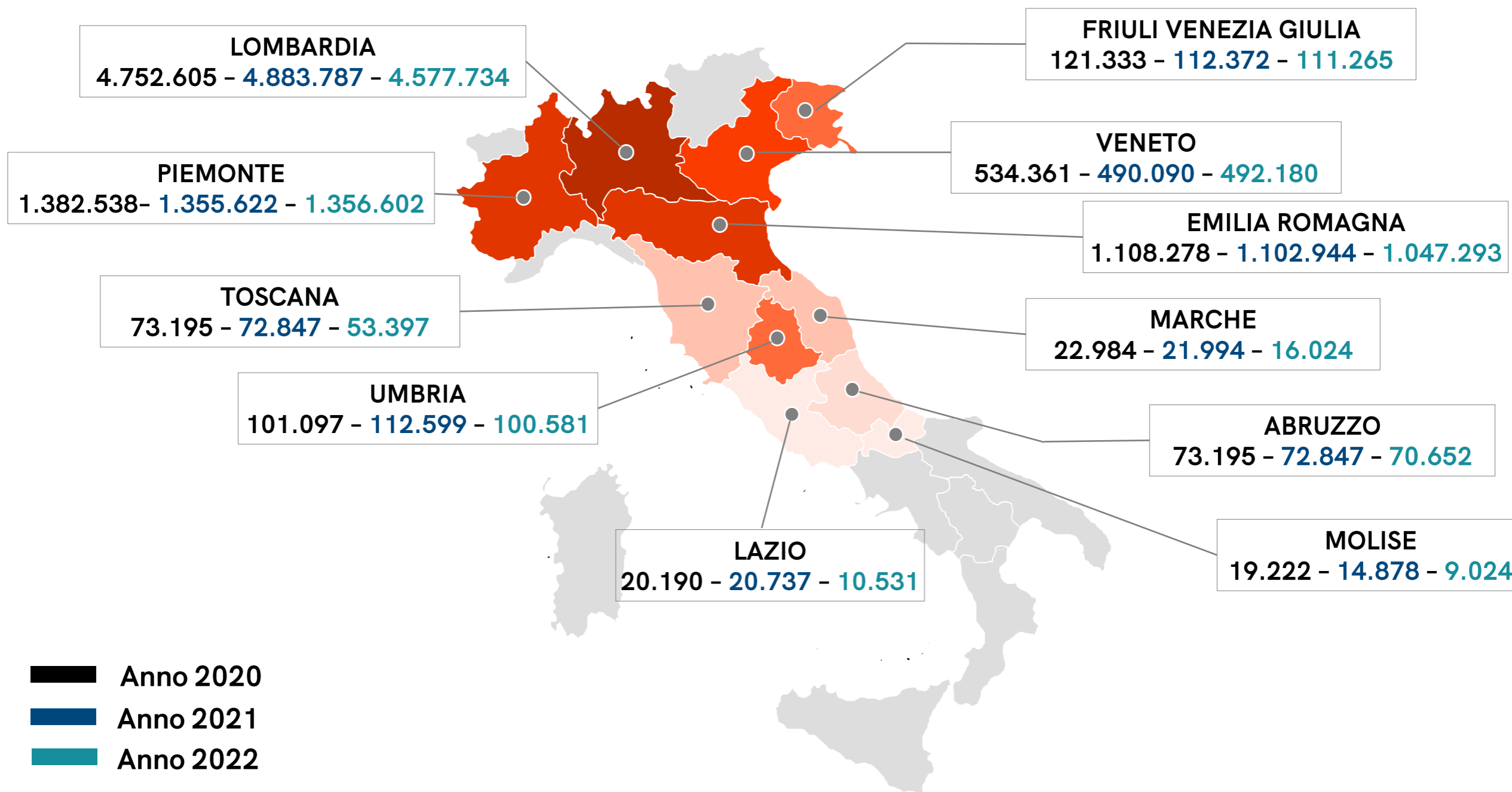


3.2 Provenienza dei suini avviati alla macellazione

Per provenienza dei suini si intende il sito dal quale l'animale viene inviato al macello.

Regione	Suini macellati 2020	Suini macellati 2021	Δ % anno prec	Suini macellati 2022	Δ % anno prec
LOMBARDIA	4.752.605	4.883.787	2,76%	4.577.734	-6,27%
PIEMONTE	1.382.538	1.355.622	-1,95%	1.356.602	0,07%
EMILIA ROMAGNA	1.108.278	1.102.944	-0,48%	1.047.293	-5,05%
VENETO	534.361	409.090	-8,28%	492.180	0,43%
FRIULI VENEZIA GIULIA	121.333	112.599	-7,20%	111.265	-1,18%
UMBRIA	101.097	112.372	11,15%	100.581	-10,49%
ABRUZZO	73.195	72.847	-0,48%	70.652	-3,01%
TOSCANA	70.418	66.444	-5,64%	53.397	-19,64%
MARCHE	22.984	21.994	-4,31%	16.024	-27,14%
LAZIO	20.190	20.737	2,71%	10.531	-49,22%
MOLISE	19.222	14.878	-22,60%	9.024	-39,35%
Totale	8.206.221	8.254.314	0,59%	7.845.283	-4,96 %

3.2 Provenienza dei suini avviati alla macellazione anno 2020 - 2021 - 2022

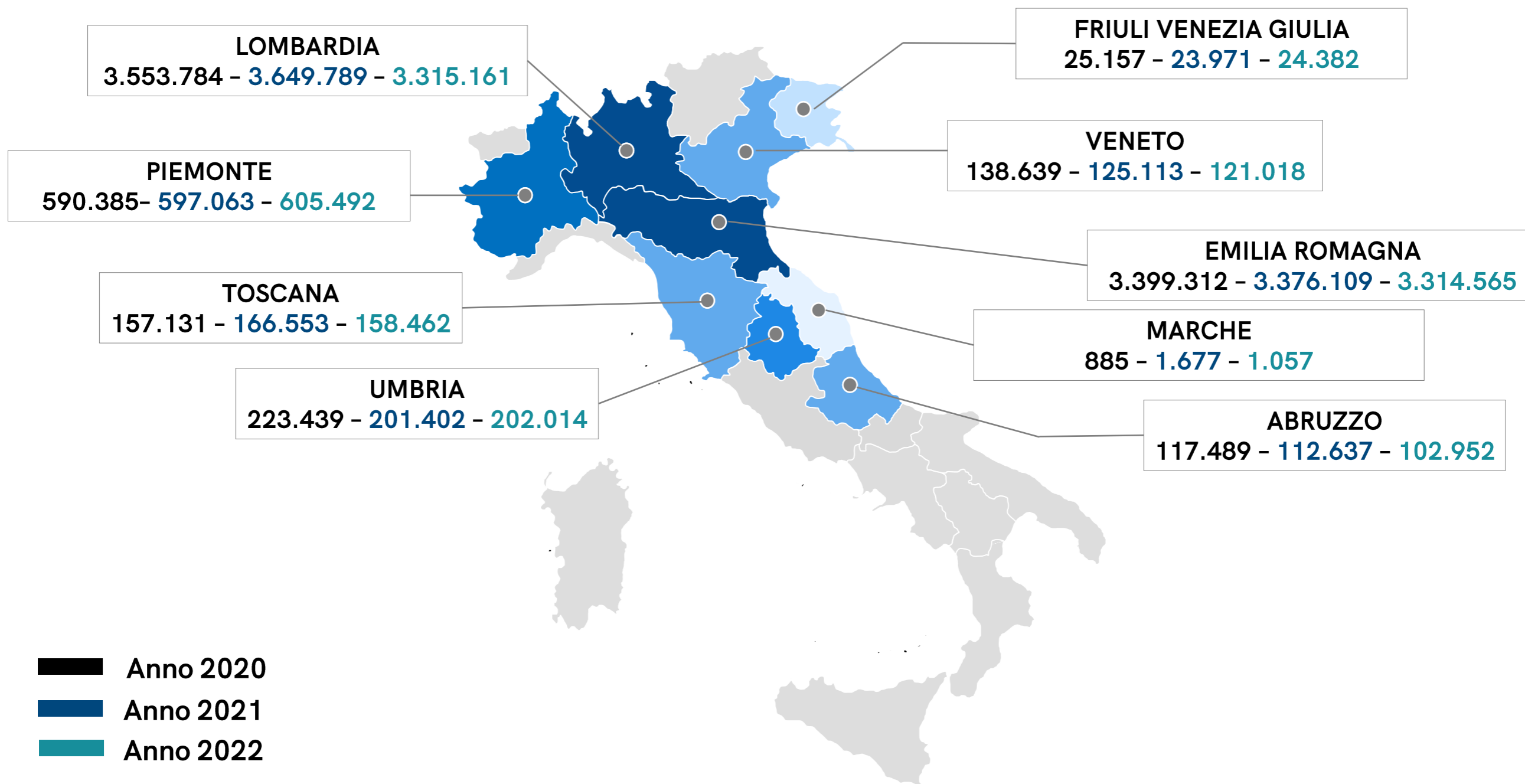


3.3 Macellazione dei suini

Regione in cui sono macellati i suini.

Regione	Suini macellati 2020	Suini macellati 2021	Δ % anno prec	Suini macellati 2022	Δ % anno prec
LOMBARDIA	3.553.784	3.649.789	2,70%	3.315.161	-9,17%
EMILIA ROMAGNA	3.399.312	3.376.109	-0,68%	3.314.565	-1,82%
PIEMONTE	590.385	597.063	1,13%	605.492	1,41%
UMBRIA	223.439	201.402	-9,86%	202.014	0,30%
TOSCANA	157.131	166.553	6,00%	158.642	-4,75%
VENETO	138.639	125.113	-9,76%	121.018	-3,27%
ABRUZZO	117.489	112.637	-4,13%	102.952	-8,60%
FRIULI VENEZIA GIULIA	25.157	23.971	-4,71%	24.382	1,71%
MARCHE	885	1.677	89,49%	1.057	-36,97%
Totale	8.206.221	8.254.314	0,59%	7.845.283	-4,96 %

3.3 Macellazione dei suini anno 2020 - 2021 - 2022



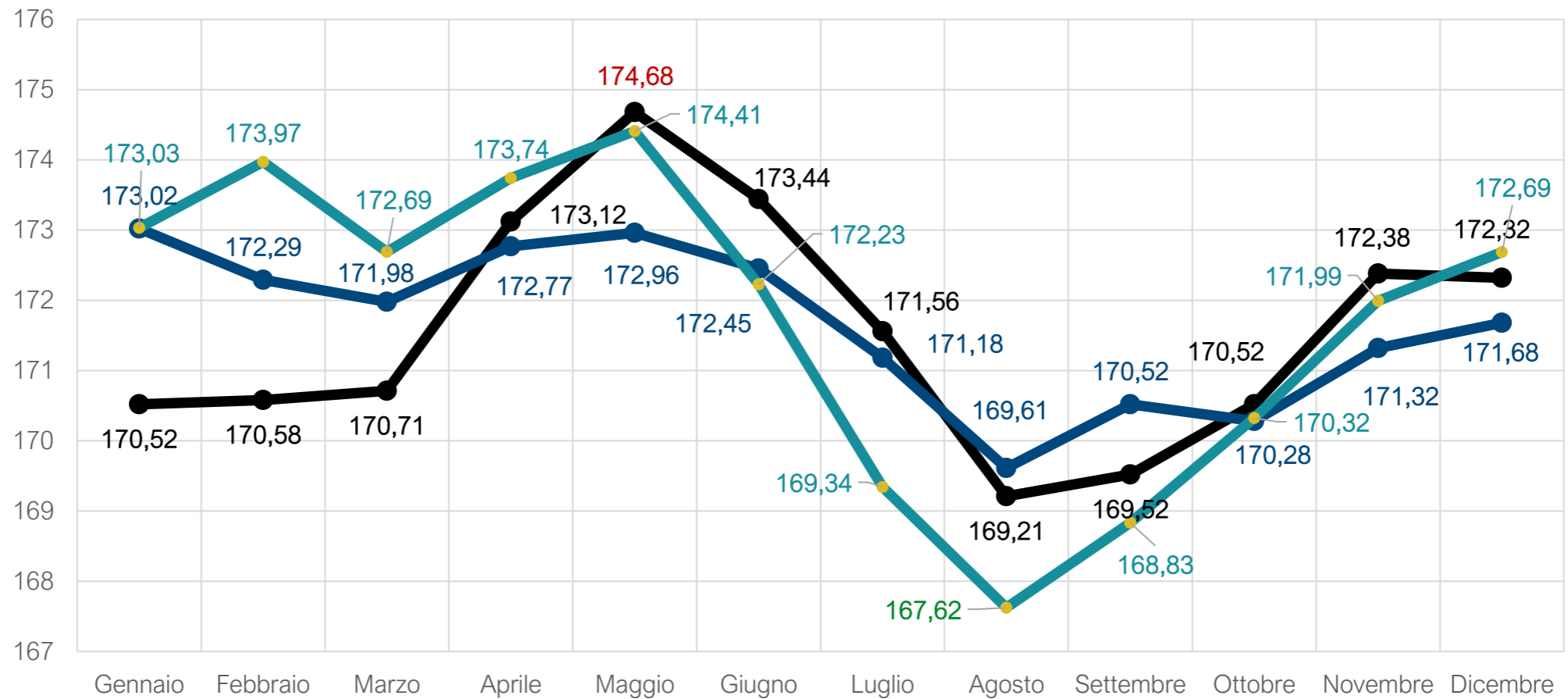
■ Anno 2020
■ Anno 2021
■ Anno 2022

4. Peso medio vivo dei suini avviati alla macellazione

Peso vivo medio mensile dei suini avviati alla macellazione (kg)

Mese	Peso medio KG 2020	Peso medio KG 2021	Δ % anno prec	Peso medio KG 2022	Δ % anno prec
GENNAIO	170,52	173,02	1,47 %	173,03	0,01 %
FEBBRAIO	170,58	172,29	1,00 %	173,97	0,97 %
MARZO	170,71	171,98	0,74 %	172,69	0,41 %
APRILE	173,12	172,77	-0,20 %	173,74	0,56 %
MAGGIO	174,68	172,96	-0,98 %	174,41	0,83 %
GIUGNO	173,44	172,45	-0,57 %	172,23	-0,13 %
LUGLIO	171,56	171,18	-0,22 %	169,34	-1,09 %
AGOSTO	169,21	169,61	0,24 %	167,62	-1,19 %
SETTEMBRE	169,52	170,52	0,59 %	168,83	-1,00 %
OTTOBRE	170,52	170,28	-0,14 %	170,32	0,03 %
NOVEMBRE	172,38	171,32	-0,61 %	171,99	0,39 %
DICEMBRE	172,32	171,68	-0,37 %	172,69	0,58 %

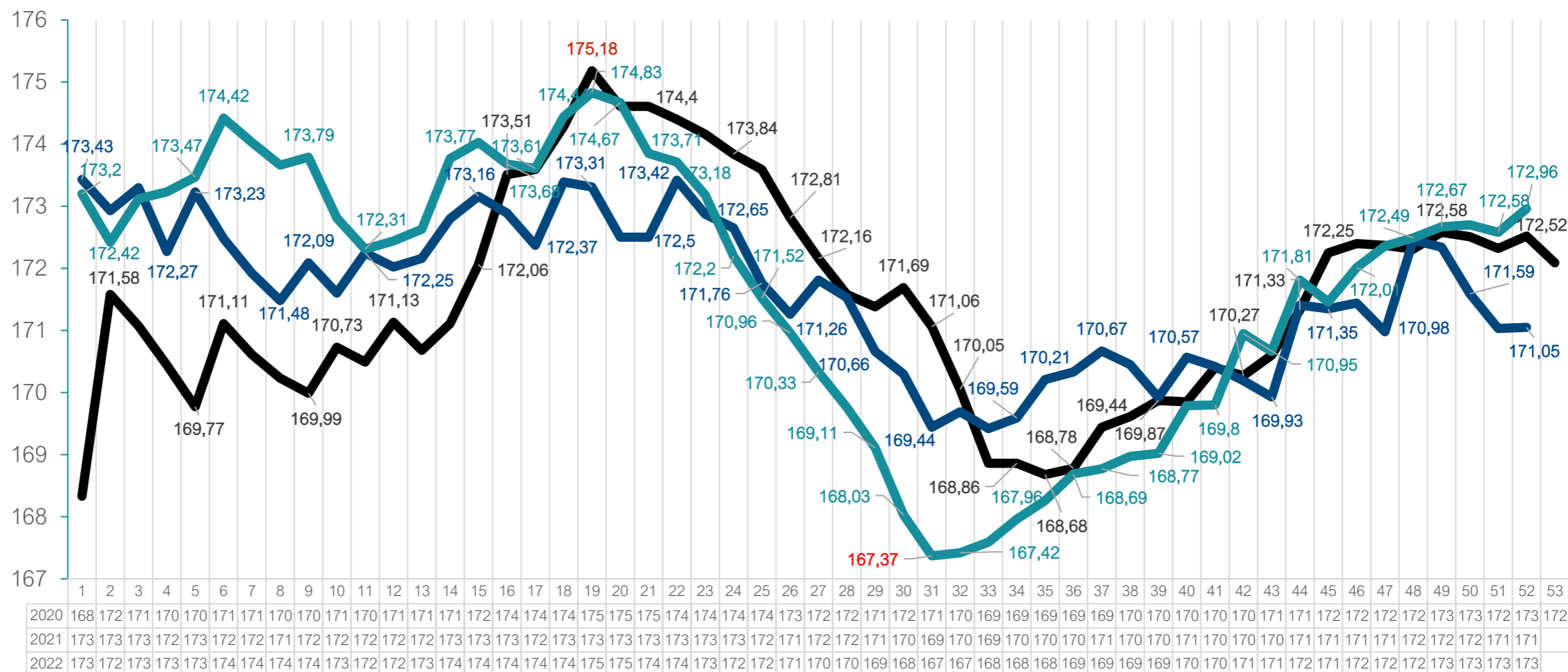
4.1 Peso vivo medio mensile



- Anno 2020
- Anno 2021
- Anno 2022

4.2 Peso vivo medio settimanale

Peso vivo medio settimanale dei suini avviati alla macellazione (kg)



- Anno 2020
- Anno 2021
- Anno 2022